

## Анализ на спътникови и астрономически данни за целите на геодезията, геофизиката и геодинамиката



### ЦЕЛ НА ПРОЕКТА

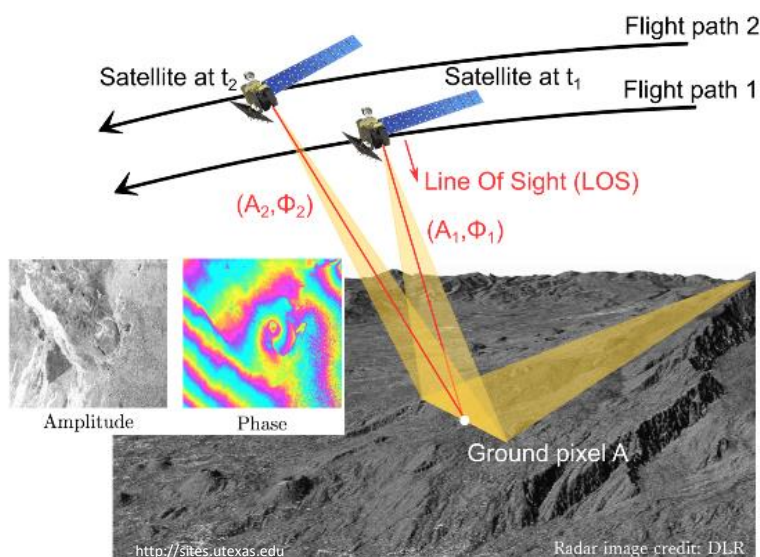
Анализът и обработката на наблюдения на изкуствени спътници на Земята (ИСЗ),

### ОЧАКВАНИ РЕЗУЛТАТИ

Анализът и обработката на наблюдения на изкуствени спътници на Земята (ИСЗ) са от първостепенно значение за решаване на фундаменталните задачи на геодезията - съвместно получаване на оценки за основни геодезични и геофизични параметри на Земята; нейната ориентация в пространството; определянето на геоцентрични координати на глобална мрежа от наблюдателни станции със милиметрова точност; коефициентите на геопотенциала, геоцентричната гравитационна константа, амплитудите и фазите на приливите в твърдата земна кора и

океанските приливи; движението на континенталните плочи и др.

InSAR техниката осигурява високо качество на информацията във връзка с откриване на хоризонтални промени и потъвания. Цел на изследването е определяне на геодинамични процеси с използване на свободно достъпни данни от Sentinel-1 SAR мисии и възможността за обработването им със софтуер с отворен код за района на България. Мониторингът на геодинамичните процеси може да се прилага успешно от комбинацията от геодезически измервания, космически радарни интерферометрични, космически оптични данни с висока разделителна способност, геоложка информация и ГИС за анализ и прогнозиране на бъдещи събития, като потъване и премествания.



### ИНФОРМАЦИЯ

#### ПРОГРАМА

Бюджетна субсидия

#### ПАРТНЬОРИ

НИГГГ-БАН

#### ПЕРИОД

2010 -

#### БЮДЖЕТ НА ПРОЕКТА

#### БЮДЖЕТ НА ЗВЕНОТО

#### ИНТЕРНЕТ СТРАНИЦА

<http://www.niggg.bas.bg>

#### КОНТАКТИ



+359 2 979 3313



ndimitrov@geophys.bas.bg



ул. Акад.Г. Бончев, бл. 3  
София, България